

# MUSIKANTENLANDDORF



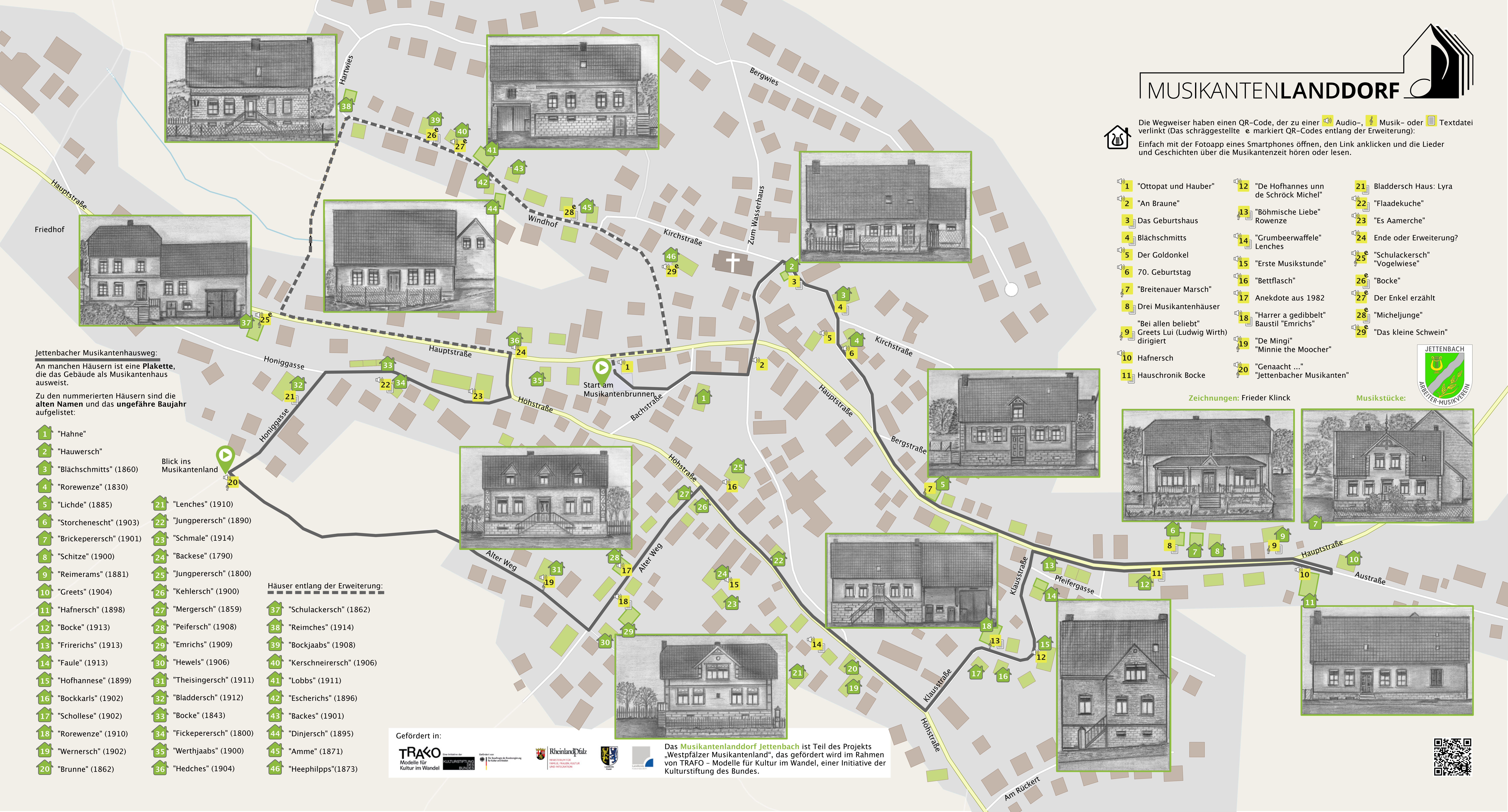
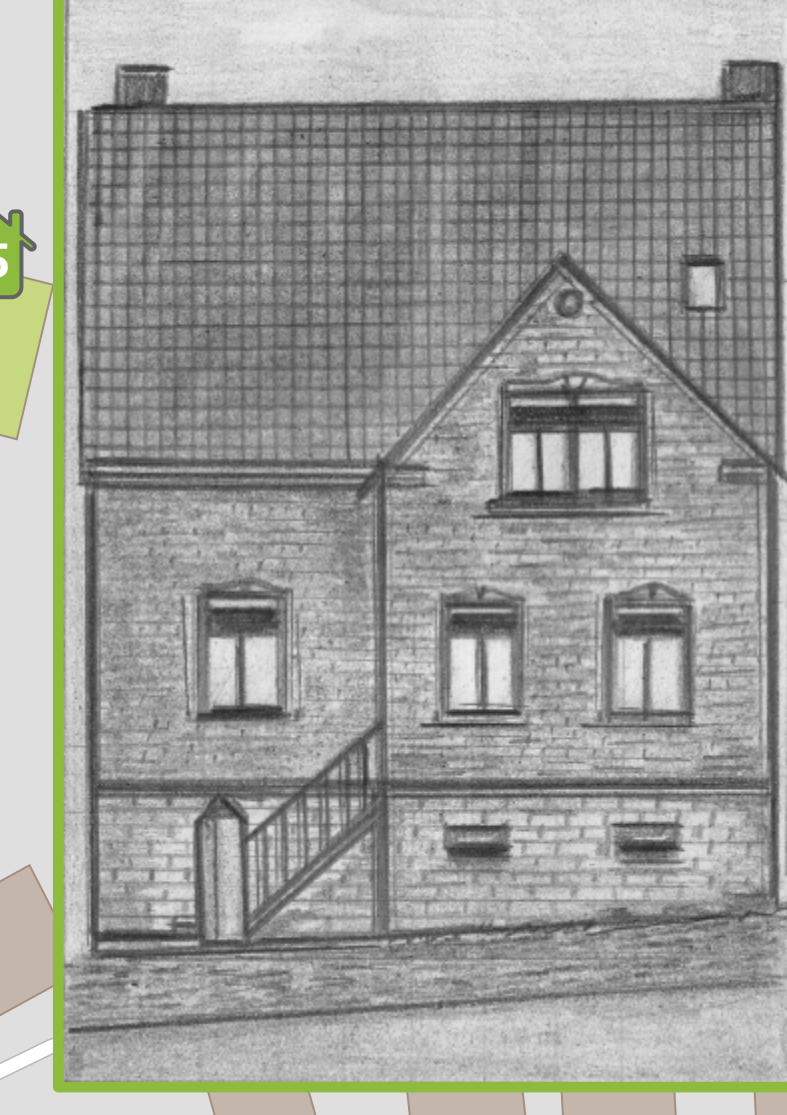
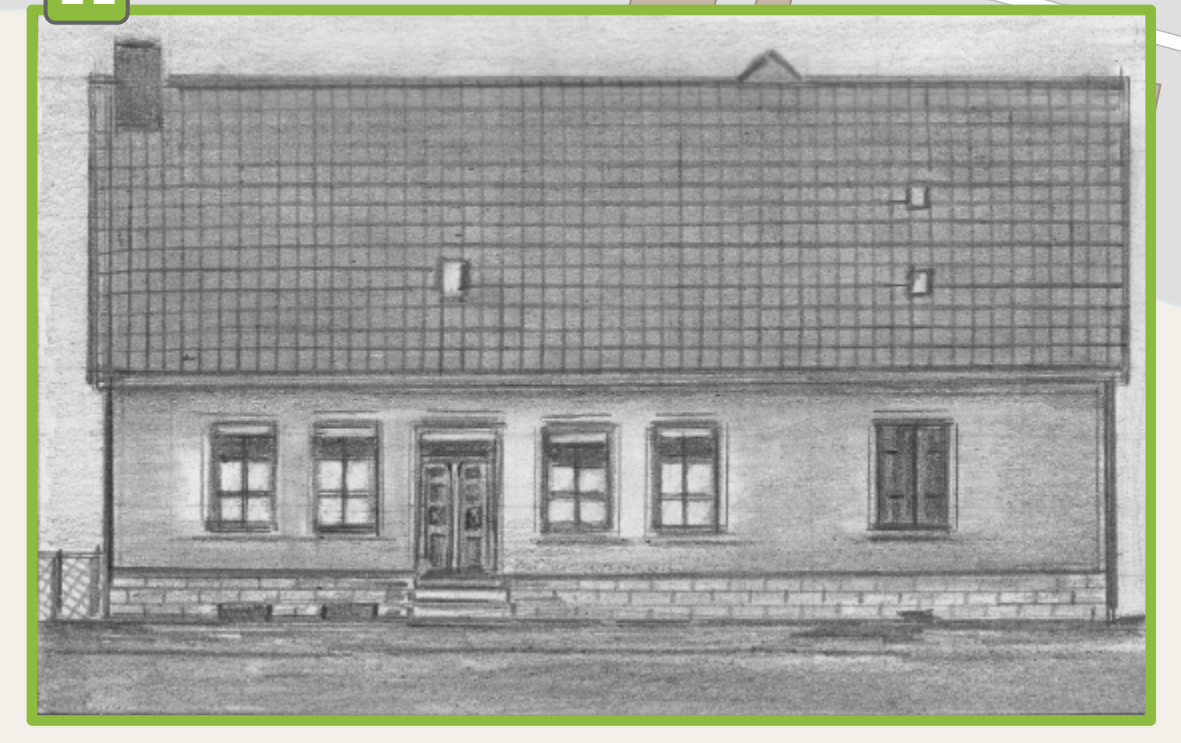
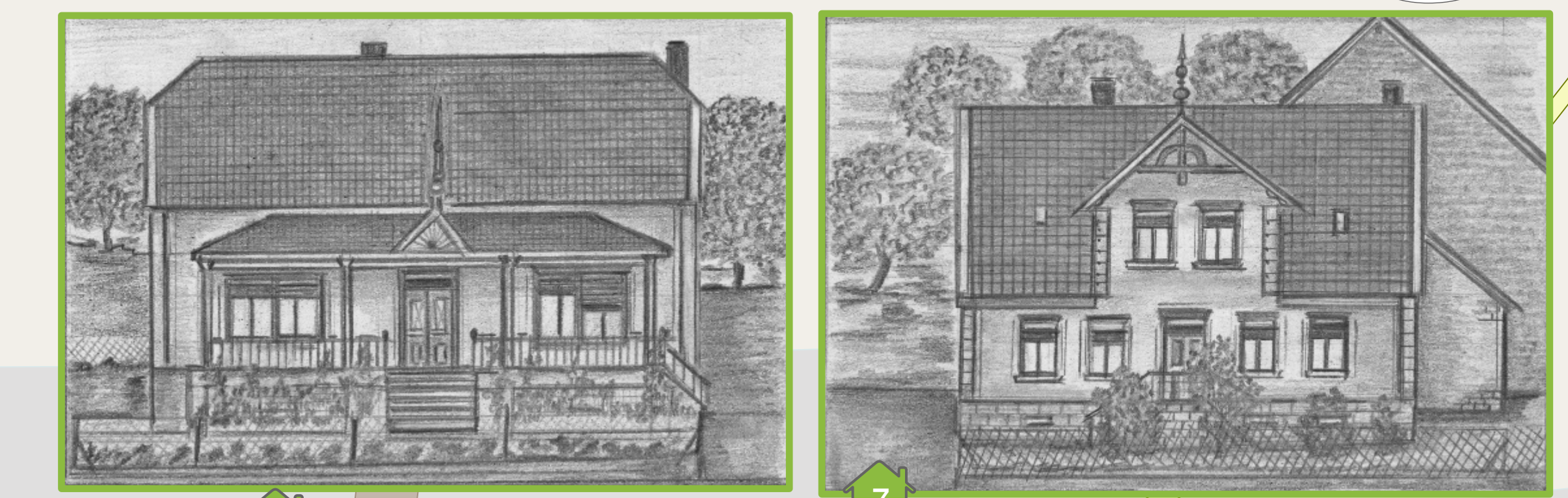
Die Wegweiser haben einen QR-Code, der zu einer Audio-, Musik- oder Textdatei verlinkt (Das schräggestellte e markiert QR-Codes entlang der Erweiterung):

Einfach mit der Fotoapp eines Smartphones öffnen, den Link anklicken und die Lieder und Geschichten über die Musikantenzeit hören oder lesen.

- |   |   |                                 |
|---|---|---------------------------------|
| 1 "Otopat und Hauber"                                     | 12 "De Hoffhannes unn de Schröck Michel"    | 21 Bladdersch Haus: Lyra        |
| 2 "An Braune"   | 13 "Böhmische Liebe" Rowenze                | 22 "Flaadekuche"                |
| 3 Das Geburtshaus   | 14 "Grumbeerwaffele" Lenches                | 23 "Es Amerche"                 |
| 4 Bläschmitts   | 15 "Erste Musikstunde"                      | 24 Ende oder Erweiterung?       |
| 5 Der Goldonkel   | 16 "Bettflasch"                             | 25 "Schulackersch" "Vogelwiese" |
| 6 70. Geburtstag  | 17 Anekdote aus 1982                        | 26 "Bocke"                      |
| 7 "Breitenauer Marsch"                                    | 18 "Harrer a gedibbelt" Baustil "Emrichs"   | 27 "Der Enkel erzählt"          |
| 8 Drei Musikantenhäuser                                   | 19 "De Mingi" "Minnie the Moocher"          | 28 "Micheljunge"                |
| 9 "Bei allen beliebt" Greets Lui (Ludwig Wirth) dirigiert | 20 "Genaacht ..." "Jettenbacher Musikanten" | 29 "Das kleine Schwein"         |
| 10 Hafnersch  |   |                                 |
| 11 Hauschronik Bocke                                      |   |                                 |

Zeichnungen: Frieder Klinck

Musikstücke:



## Jettenbacher Musikantenhausweg:

An manchen Häusern ist eine **Plakette**, die das Gebäude als Musikantenhaus ausweist.

Zu den nummerierten Häusern sind die **alten Namen** und das **ungefähre Baujahr** aufgelistet:

- |                           |                           |
|---------------------------|---------------------------|
| 1 "Hahne"                 | 21 "Lenches" (1910)       |
| 2 "Hauwersch"             | 22 "Jungperersch" (1890)  |
| 3 "Bläschmitts" (1860)    | 23 "Schmale" (1914)       |
| 4 "Rorewenz" (1830)       | 24 "Backese" (1790)       |
| 5 "Lichde" (1885)         | 25 "Jungperersch" (1800)  |
| 6 "Storchenescht" (1903)  | 26 "Kehlersch" (1900)     |
| 7 "Brickeperersch" (1901) | 27 "Mergersch" (1859)     |
| 8 "Schitze" (1900)        | 28 "Peifersch" (1908)     |
| 9 "Reimerams" (1881)      | 29 "Emrichs" (1909)       |
| 10 "Greets" (1904)        | 30 "Hewels" (1906)        |
| 11 "Hafnersch" (1898)     | 31 "Theisingersch" (1911) |
| 12 "Bocke" (1913)         | 32 "Bladdersch" (1912)    |
| 13 "Frirerichs" (1913)    | 33 "Bocke" (1843)         |
| 14 "Faule" (1913)         | 34 "Fickeperersch" (1800) |
| 15 "Hofhannese" (1899)    | 35 "Werthjaabs" (1900)    |
| 16 "Bockkarls" (1902)     | 36 "Hedches" (1904)       |
| 17 "Schollese" (1902)     |                           |
| 18 "Rorewenz" (1910)      |                           |
| 19 "Wernersch" (1902)     |                           |
| 20 "Brunne" (1862)        |                           |

## Häuser entlang der Erweiterung:

- |                            |
|----------------------------|
| 37 "Schulackersch" (1862)  |
| 38 "Reimches" (1914)       |
| 39 "Bockjaabs" (1908)      |
| 40 "Kerschneiersch" (1906) |
| 41 "Lobbs" (1911)          |
| 42 "Escherichs" (1896)     |
| 43 "Backes" (1901)         |
| 44 "Dinjersch" (1895)      |
| 45 "Amme" (1871)           |
| 46 "Heephilpps" (1873)     |

Gefördert in:



Das **Musikantenlanddorf Jettenbach** ist Teil des Projekts „Westpfälzer Musikantenland“, das gefördert wird im Rahmen von TRAKO - Modelle für Kultur im Wandel, einer Initiative der Kulturstiftung des Bundes.

